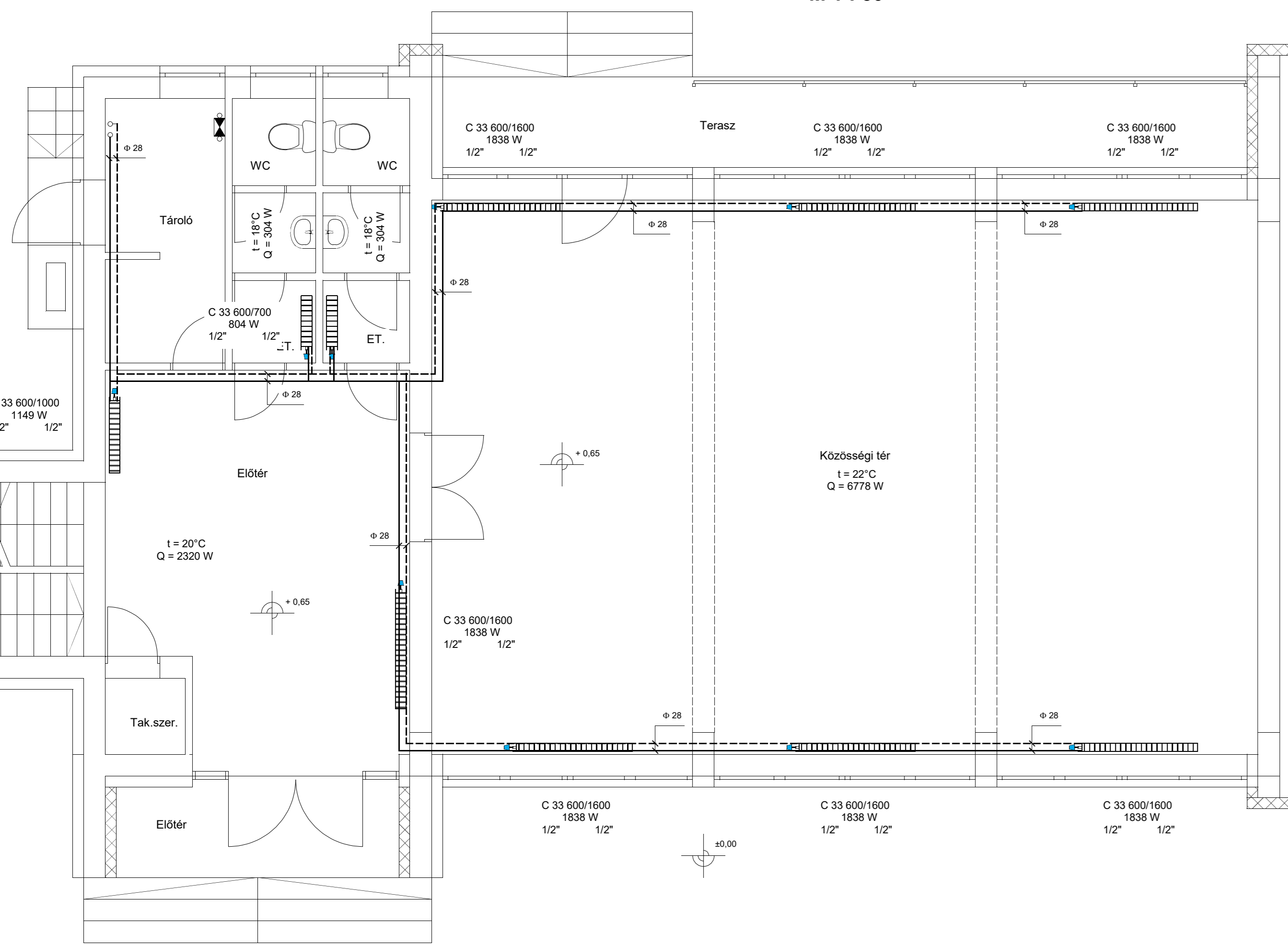
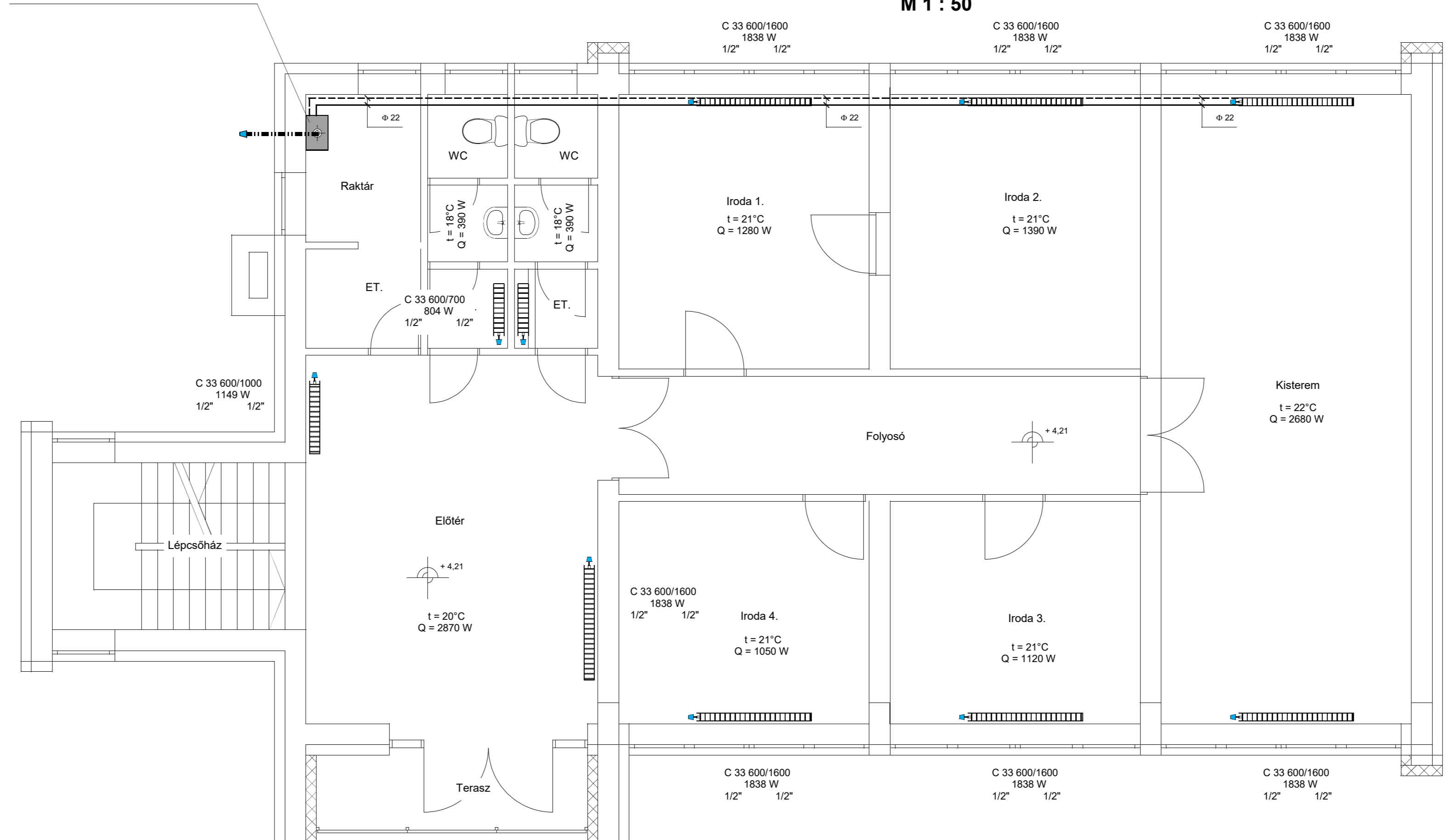


**FÖLDSZINTI ALAPRAJZ**  
M 1 : 50

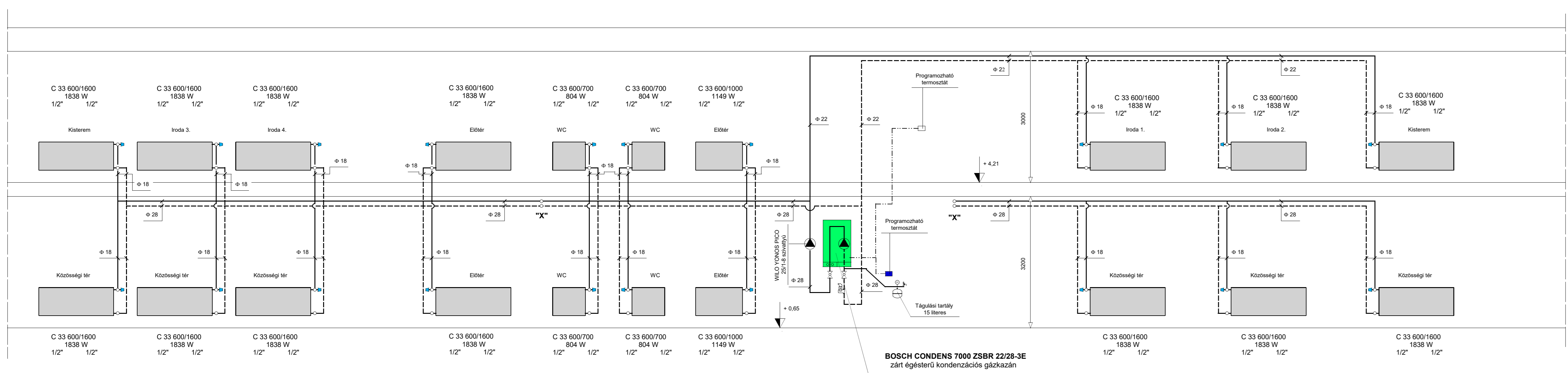


BOSCH CONDENS 7000 WT ZWSB 2228-3E zárt egytérű kondenzációs gázkazán

**EMELETI ALAPRAJZ**  
M 1 : 50



**FÜGGŐLEGES CSŐTERV**  
M 1 : 50



**Megjegyzés:**

- A fűtési hőforráscső: 55/45 °C.
  - A fűtési vezeték rendszer szerelése falon kívül történik, STEELPRES csőből és idomából.
  - A vezetékek megfogása típus csőtartókkal és csőbillincsekkel, valamint függesztőkkel történik.
  - A falakon, födémeken való csőáthvezetés két mérettel nagyobb védőcsővel szerelendő.
  - A betervezett radiátorok DUNATERM Klassik gyártmányiak.
  - A szigetelés hidegvíz vezeték AF Armalflex, a melegvíz vezeték SH Armalflex hőszigetelés.
- |                             | Hűdég | Meleg |
|-----------------------------|-------|-------|
| - Csővezetés: φ 12 - φ 35:  | 9mm   | 9mm   |
| - Csővezetés: φ 35 - φ 133: | 13mm  | 13mm  |
- A kivitelezés során történő változtatásokért a felelőség a kivitelezőt terheli.

**JELMAGYARÁZAT:**

- Fűtési előremenő vezeték
- - - - Fűtési visszatérő vezeték
- Termosztátikus radiátorszegély Herz
- Radiátor visszatérő szelep Herz
- Flamco fűtési iszapleválasztó
- Golyóscsap
- Automata légtelenítő

Létesítmény		<b>Közösségi Ház</b> 4142 Zsáka, Szabadság tér 2. Hrsz.: 742/2	
		<b>Fűtés szerelési terve</b>	
Epként:	<b>Zsáka Nagyközségi Önkormányzat</b> 4142 Zsáka, Szabadság tér 1.	Tervező:	Kív. terv
Megnevezés:	<b>ALAPRAJZ és FÜGGŐLEGES CSŐTERV</b>	Datum:	2017. okt.
Tervező:	Posta Sándor G-T/09 - 0341	Méretarány:	M 1 : 50
		Rajzszám:	<b>F - 1.</b>

Ezen terv az 1999. évi LXXVI. törvény az 1.§(2), 4.§(1) és a 16.§(1) értelmében szerzői jogvédelem alatt áll.